

**あなたの住まいの汚れた駐車場・滑りやすい外通路を完全リニューアル！  
ローラーで塗るだけ！全50色から選べる安全・キレイなオリジナルフロアー！**

自分で塗れる！

## マイホームカラ〜

【床面用】

専用下塗りプライマー付属  
専用トップコート付属

タイヤ痕が気になる！

雨降りは、滑って危ない！

家が汚く感じる…

こんな方におススメ！



画像は 10㎡用タイプ  
左から専用下塗りプライマー(主剤・硬化剤) 1.5kg  
マイホームカラ 5kg  
専用トップコート 0.5kg



ハケ(別売)

ローラーセット(別売)

名称	【床面用】 マイホームカラ(My Home Color)	
仕様	一液アクリル保護塗料 軽歩行用 骨材入りトップコート ローラー塗り仕上剤	
適用場所	住まいの駐車場・外通路・外階段等	
適用床面	コンクリート・モルタル・アスファルト	
塗布方法/回数	ハケ・ローラー塗り/3層 4回塗り仕上げ	
製品タイプ ※1	10㎡用タイプ	プライマー1.5kg/マイホームカラ5kg/トップコート0.5kg
	15㎡用タイプ	プライマー2.25kg/マイホームカラ7.5kg/トップコート0.75kg
	20㎡用タイプ	プライマー3kg/マイホームカラ10kg/トップコート1kg
硬化時間 ※2	プライマー塗装終了後1~1.5時間後にマイホームカラ1回目塗布。 1回目塗付終了2~3時間後にマイホームカラ2回目塗布(仕上げ)。 仕上げ塗付終了3時間後、最後にトップコートを塗布し3時間で硬化	
カラー	全50色。下記参照。	

※1 施工できる面積は下地の状態によって多少異なります。 ※2 天気・気温等により多少異なります。

**カラーバリエーション  
がなんと！ 50色！**

**しかも  
防滑性に優れてる！  
他にはない自分だけの  
安全で美しい  
お気に入りの  
フロアーへ！**



※注意:この色見本は、現物とは多少異なります。

### ◇マイホームカラの使い方 (施工に必要な道具: 掃除用具 マスキングテープ ハケ ローラー バケツ)

- ※1 塗り付ける場所のゴミ・ホコリ・コケはホウキ・デッキブラシ等でしっかり除去してください。
- ※2 塗布面が既設4年未満の方はワイヤーデッキブラシ等でレリタンスを充分に除去してください。  
キレツ・目地・段差・穴の補修にはクラックケア(別売)をご使用ください。

- ① 下塗り用プライマーの主剤に硬化剤を入れ、よく混ぜ合わせてください。液体が透き通るのが目安。
- ② 混合した下塗り用プライマーをハケ・ローラー等で塗ってください。
- ③ 下塗り用プライマーをしっかりと乾燥させます。(約 1~1.5 時間程度)  
※ 触ってバタバタしなくなるのが乾燥の目安です。
- ④ 乾燥後マイホームカラ原液を新しいハケ・ローラー等で塗ってください。  
※ 使用前に缶をよく振ってください。顔料が沈殿している場合があります。
- ⑤ 1回目塗り終了後、約 2~3 時間後に仕上げ塗り
- ⑥ 施工後、約 2~3 時間で乾燥。
- ⑦ 最後に付属の専用トップコートを新しいハケ・ローラー等で塗ってください。
- ⑧ 約 2~3 時間で乾燥し歩行可能です。駐車は 24 時間以上乾燥させてください。  
白濁色から透明になるのが目安。



## <マイホームカラ〜取扱説明書>

### 取扱説明書 マイホームカラー ①

#### 【注意事項】

- ※1 天気の良い日に作業をしましょう。
- ※2 塗る時は、換気を十分にしましょう。もし、作業中に気分が悪くなったら、医師に診てもらうこと。
- ※3 作業する時は必ずビニール手袋をしましょう。もしも、液が皮膚に付着したら、布で素早く拭取り、大量の水及び石鹼又は皮膚専用の洗剤を使用し、充分洗い落としてください。皮膚に変化が見られたり痛みがある場合には医師の診断を受けること。
- ※4 目に入ったときは、よく水で洗ってすぐ医師に診てもらうこと。
- ※5 幼児や子供の手の届く場所におかないでください。万一飲み込んだ場合は、すぐに吐かせ医師に診察。
- ※6 材料は、購入後6ヶ月以内にご使用ください
- ※7 保管は直射日光や高温多湿を避けてください。

#### 【施工手順】

①施工箇所のゴミ・ホコリ・コケ等はデッキブラシ、タワシ等できれいに除去し、充分に乾燥させてください。

デッキブラシ



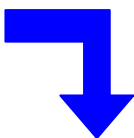
タワシ



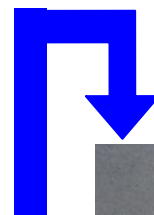
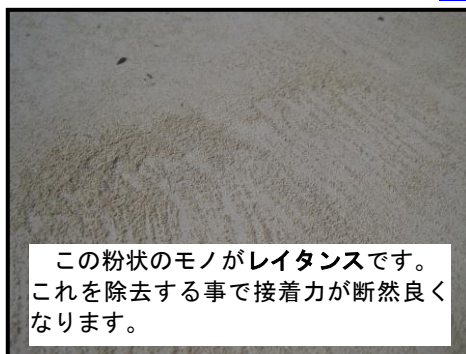
※塗布面が既設4年未満の方は、ワイヤーデッキブラシ等で表面を研磨し、レイトンスを除去してください。



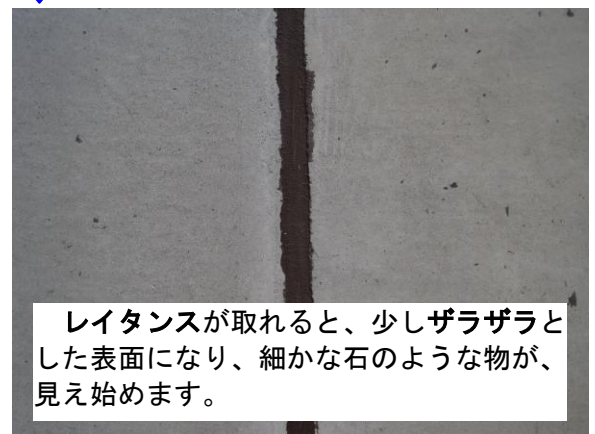
A. ワイヤブラシでこすります



B. レイトンス除去



C. 除去前後の違い



次頁へ →

## <マイホームカラ～取扱説明書>

### 取扱説明書 マイホームカラー ②

②下塗り用プライマーの主剤を別容器に入れ、そこに硬化剤を入れてよく混ぜ合わせてから塗ってください。



専用プライマー塗布

際は、ハケで塗ります。



ローラー塗りは横に塗ってから縦に塗るとムラなく塗れます。

③下塗り用プライマーをしっかり乾燥させます。(約1～1.5時間程度)



※ 触ってベタベタしなくなるのが乾燥の目安です。

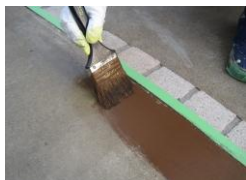
次頁へ →

## <マイホームカラ～取扱説明書>

### 取扱説明書 マイホームカラ③

④乾燥後マイホームカラ原液を新しいハケ・ローラー等で塗ってください。

※使用前に缶をよく振ってください。顔料が沈殿している場合があります。



※塗りたくない面はマスキングテープ等で保護する

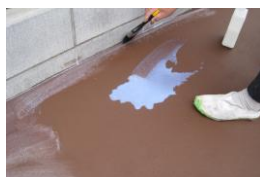
⑤1回目塗り終了後、約2～3時間後に仕上げ塗り



⑥施工後、約2～3時間で乾燥



⑦最後に付属の専用トップコートを新しいハケ・ローラー等で塗ってください



周囲のマスキングテープ等ははずしても大丈夫です。専用トップコートは乾燥すると透明になります。  
ただし、透明になったからといって完全に乾燥したとは限りませんのでご注意ください。

⑧約2～3時間で乾燥し、歩行が可能です。駐車はできるだけ長く乾燥期間をとってください。

(24時間程度)



終り